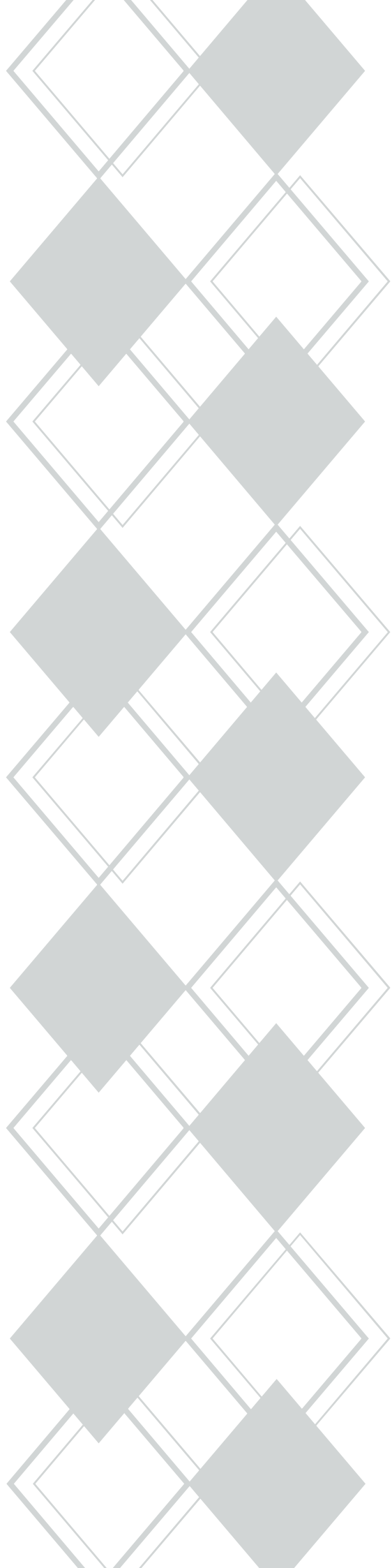


# PRODUCT CATALOG

ラス  
商品



# スーパーフォー

スーパーフォーは主に横張り工法用ラス型枠。打継用止枠ラスで使用します。

- スーパーフォーは、ダイヤ状に設計。
- リブ山高が5mmで低いため、型枠の増打ちの寸法が少なくて済みます。板厚 0.5mm。
- 資材輸送コスト、不用材の発生が軽減できます。
- コンクリート打継止枠材として使用した場合、角リブ山のため取付時の切断加工がラス用ハサミで作業できます。
- 栈木ピッチは270mm以内で使用して下さい。

S4RK



# 流動化スーパーフォー

流動化スーパーフォーは従来よりご愛用いただいているスーパーフォーを、もっと間隔を狭めてノロを押さえるようにした製品です。

- 横張り工法用ラス型枠。打継用止枠ラスとして使用します。
- 高強度コンクリート用型枠として使用できます。
- 取付時の切断加工がラス用ハサミで作業でき、効率的です。
- リブピッチ 75mm、リブ山高 5mm、板厚0.5mm。

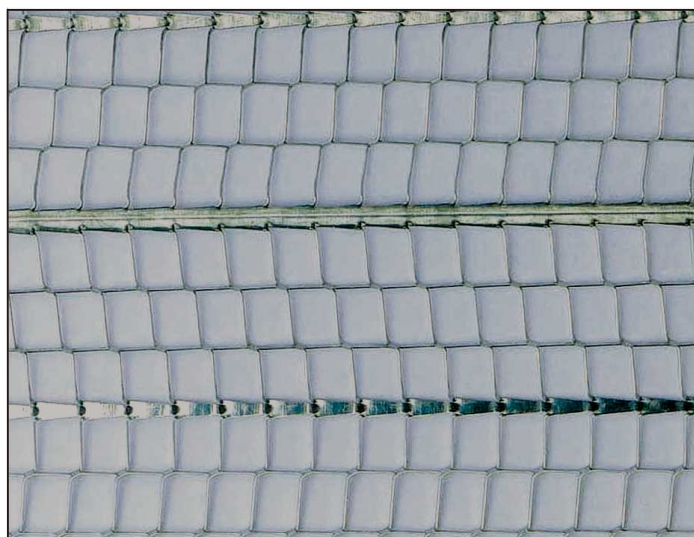
S4RK-S



# ZSラス

- 吹付耐火被覆工法の吹付用に優れた下地材です。
- 層間塞ぎ用にご使用いただけます。
- 隙間の狭い所の耐火被覆の下地材に適し、耐火被覆のコテ押さえが簡単です。
- ラス用スタッドを使用することで、鉄骨に溶接する必要がなく、取付・施工が簡単です。
- ラスを結束する必要がありません。
- 板厚0.3mm

ZS

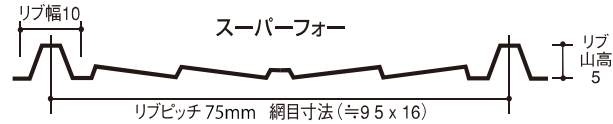


スーパーフォー	幅 mm	長さ mm	鉄板厚 mm	リブ山高 mm	リブピッチ mm	面積 m <sup>2</sup> / 枚	質 量		枚 / 梱包
							kg / 枚	g / m <sup>2</sup>	
S4RK-750	750	2000	0.5	5	75	1.5	2.8	1838	10
S4RK-600	600					1.2	2.3	1834	
S4RK-450	450					0.9	1.7	1829	
S4RK-300	300					0.6	1.1	1851	30
S4RK-150	150					0.3	0.5	1851	50

JIS A5505 リプラス C 準拠

材質 JIS G3302 SGCD1 または SGCD2

メッシュ強度 380N (120N 以上)



流動化スーパーフォー	幅 mm	長さ mm	鉄板厚 mm	リブ山高 mm	リブピッチ mm	面積 m <sup>2</sup> / 枚	質 量		枚 / 梱包
							kg / 枚	g / m <sup>2</sup>	
S4RK-S	600	2000	0.5	5	75	1.2	2.3	2000	10

JIS A5505 リプラス C 準拠

材質 JIS G3302 SGCD2

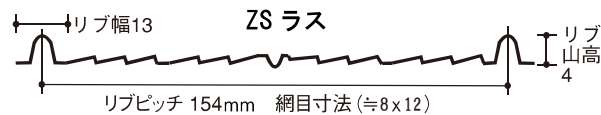
メッシュ強度 310N (120N 以上)



ZS ラス	幅 mm	長さ mm	鉄板厚 mm	リブ山高 mm	リブピッチ mm	面積 m <sup>2</sup> / 枚	質 量		枚 / 梱包
							kg / 枚	g / m <sup>2</sup>	
ZS ラス	925	1870	0.3	4	154	1.73	1.4	780.3	20

JIS A5505 リプラス C 準拠

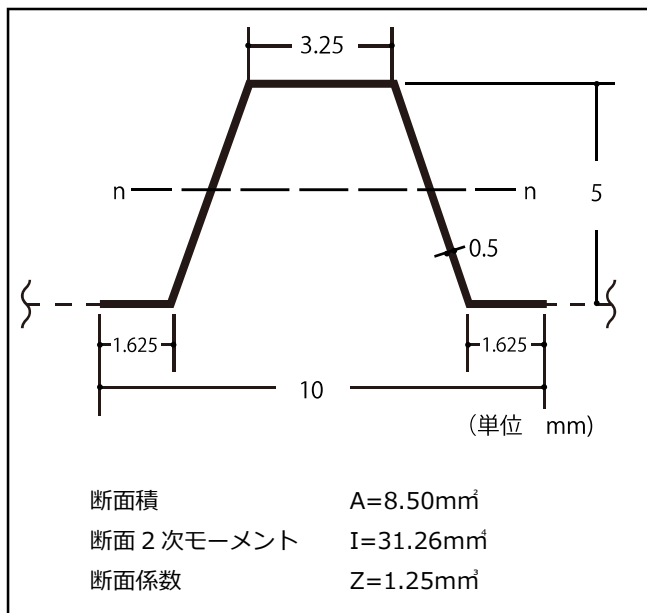
メッシュ強度 120N (60N 以上)





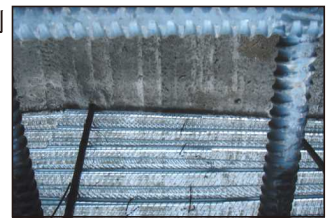


スーパーフォー使用例  
板厚0.5



流動化スーパーフォー使用例  
板厚0.5

↓  
コンクリート打設後



従来の合板、鉄板などの代わりに特殊金網を使用した捨型枠工法です。  
亜熱帯雨林などの木材に頼ることなく、型枠の解体を要しないため、  
地球環境にやさしい、工期を短縮できる合理化工法です。

ご相談・ご用命は・・・

## KENTEC ケンテック株式会社

東京都知事許可（般-30）第121699号

本社 〒101-0032 東京都千代田区岩本町 2-8-12 NKビル 7F  
Tel 03-3866-2106 (代)  
建築本部 Fax 03-3863-1045  
E-mail: kanda-kentec@kentec-web.co.jp  
http://kentec-web.co.jp/

建材加工センター 〒290-0204 千葉県市原市磯ヶ谷147  
Tel 0436-36-6389 Fax 0436-36-5248