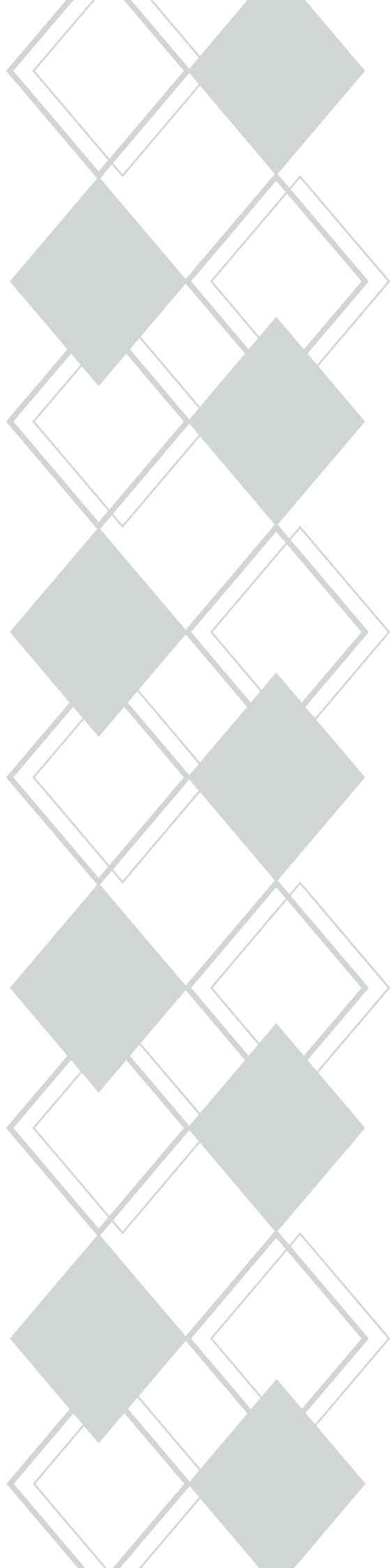


PRODUCT CATALOG

ラス
商品

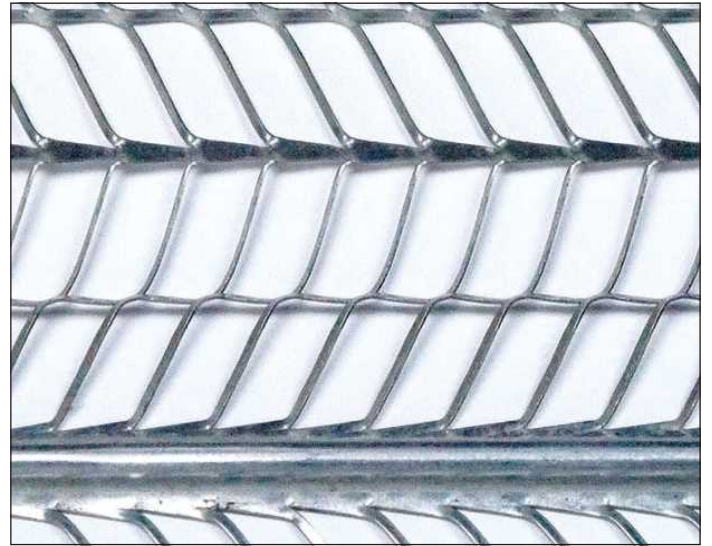


スーパーフォー

スーパーフォーは打継用や地中張りラスとして使用する製品です。

- リブ山高が5mmで低いため、型枠の増打ちの寸法が少なくて済みます。板厚 0.5mm。
- 資材輸送コスト、不用材の発生が軽減できます。
- コンクリート打継止枠材として使用した場合、角リブ山のため取付時の切断加工がラス用ハサミで作業できます。

S4RK



流動化スーパーフォー

流動化スーパーフォーはコンクリートにも対応するラス製品です。

- 打継用止枠ラスとして使用します。
- 取付時の切断加工がラス用ハサミで作業でき、効率的です。
- リブピッチ 75mm、リブ山高 5mm、板厚0.5mm。

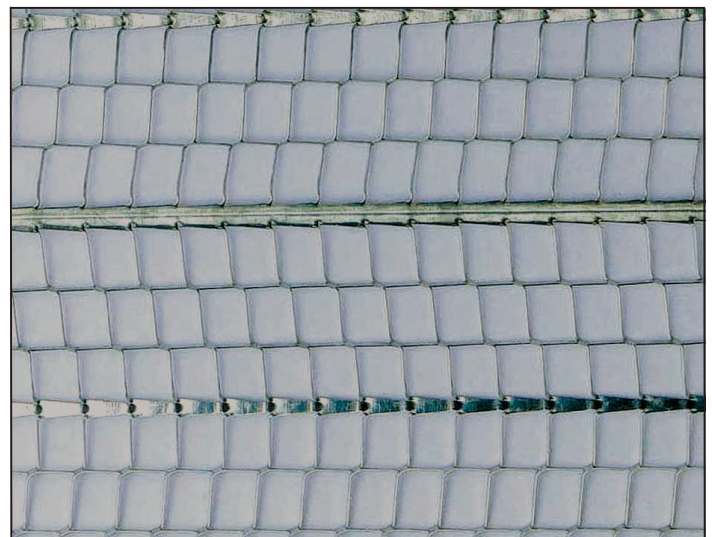
S4RK-S



ZSラス

- 吹付耐火被覆工法の吹付用に優れた下地材です。
- 層間塞ぎ用にご使用いただけます。
- 隙間の狭い所の耐火被覆の下地材に適し、耐火被覆のコテ押さえが簡単です。
- ラスを結束する必要がありません。
- 板厚0.3mm

ZS

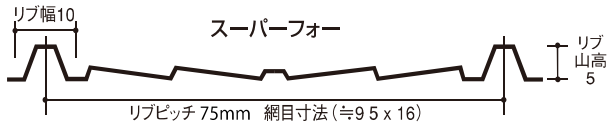


スーパーフォー	幅 mm	長さ mm	鉄板厚 mm	リブ山高 mm	リブピッチ mm	面積 m ² / 枚	質 量		枚 / 梱包
							kg / 枚	g / m ²	
S4RK-750	750	2000	0.5	5	75	1.5	2.5	1838	10
S4RK-600	600					1.2	2.0	1834	
S4RK-450	450					0.9	1.5	1829	
S4RK-300	300					0.6	1.0	1851	30
S4RK-150	150					0.3	0.5	1851	50

JIS A5505 リブラス C 準拠

材質 JIS G3302 SGCD1 または SGCD2

メッシュ強度 380N (120N 以上)

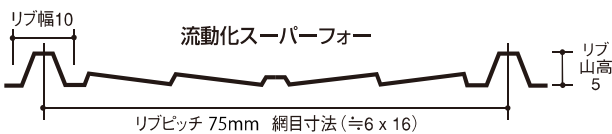


流動化スーパーフォー	幅 mm	長さ mm	鉄板厚 mm	リブ山高 mm	リブピッチ mm	面積 m ² / 枚	質 量		枚 / 梱包
							kg / 枚	g / m ²	
S4RK-S	600	2000	0.5	5	75	1.2	2.4	2000	10

JIS A5505 リブラス C 準拠

材質 JIS G3302 SGCD1 または SGCD2

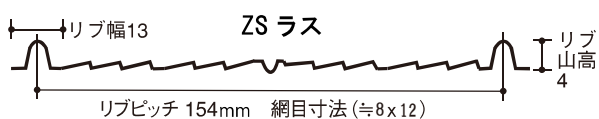
メッシュ強度 310N (120N 以上)



ZS ラス	幅 mm	長さ mm	鉄板厚 mm	リブ山高 mm	リブピッチ mm	面積 m ² / 枚	質 量		枚 / 梱包
							kg / 枚	g / m ²	
ZS ラス	925	1870	0.3	4	154	1.73	1.35	780.3	20

JIS A5505 リブラス C 準拠

メッシュ強度 120N (60N 以上)

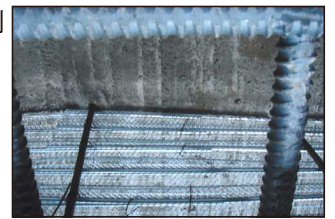
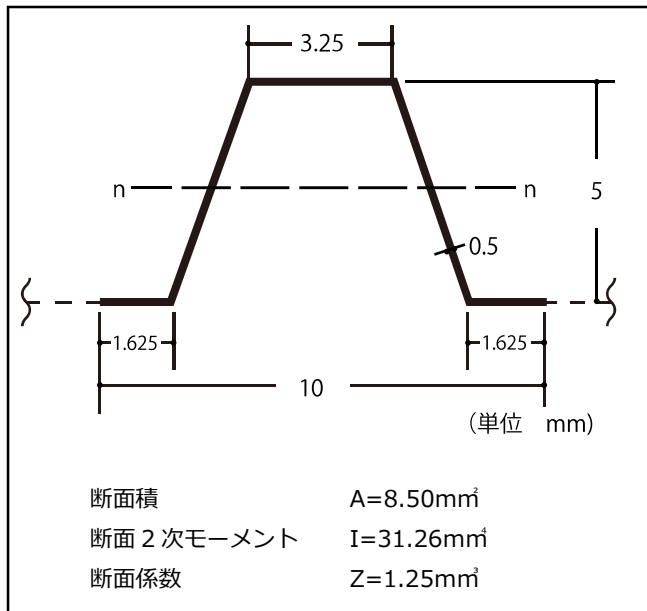




スーパーフォー使用例
板厚0.5



流動化スーパーフォー使用例
板厚0.5



コンクリート打設後

往來の合板、鉄板などの代わりに特殊金網を使用した捨型枠工法です。
亜熱帯雨林などの木材に頼ることなく、型枠の解体を要しないため、
地球環境にやさしい、工期を短縮できる合理化工法です。

ご相談・ご用命は・・・

KENTEC ケンテック株式会社

東京都知事許可（般-30）第121699号

本社 〒101-0032 東京都千代田区岩本町 2-8-12 NKビル 7F
Tel 03-3866-2106 (代)
建築本部 Fax 03-3863-1045
E-mail: kanda-kentec@kentec-web.co.jp
http://kentec-web.co.jp/

建材加工 〒290-0204 千葉県市原市磯ヶ谷 147
センター
Tel 0436-36-6389 Fax 0436-36-5248